

LEGENDA  
 (Výřez ze ZÚR Karlovarského kraje)

hranice řešeného území

ADMINISTRATIVNÍ ČLENĚNÍ

- hranice státu

hranice kraje

hranice obce s rozšířenou působností

hranice obce

hranice katastrálního území

hranice vojenského újezdu Hradiště

hranice OP vojenského újezdu

- Karlovy Vary

krajské město
- Kraslice

obec s rozšířenou působností
- Jáchymov

obec

JEVY NÁVRHOVÉ

PLOCHY A KORIDORY  
 NADMÍSTNÍHO VÝZNAMU - NAVRHOVANÉ<sup>1</sup>

DOPRAVNÍ INFRASTRUKTURA

- D44

koridor pro silniční dopravu
- D105

koridor pro železniční dopravu
- D200

rozvojová plocha pro leteckou dopravu
- D301

koridor pro ostatní dopravu

ÚSES

- NC72

plocha pro nadregionální biocentrum
- NK1(H/MB/N/V)

plocha pro nadregionální biokoridor (osa horská / mezofilní bučinná / nivní / vodní)
- RC1166

plocha pro regionální biocentrum
- RK534

plocha pro regionální biokoridor

TECHNICKÁ INFRASTRUKTURA

- E04

koridor pro zásobování elektrickou energií
- P02

koridor pro zásobování plynem
- T07

koridor pro zásobování teplem
- V22

koridor pro zásobování vodou

ÚZEMNÍ REZERVY

- R17

rezerva - plocha pro ekonomické aktivity
- DR88

rezerva - koridor pro silniční dopravu
- VNR1

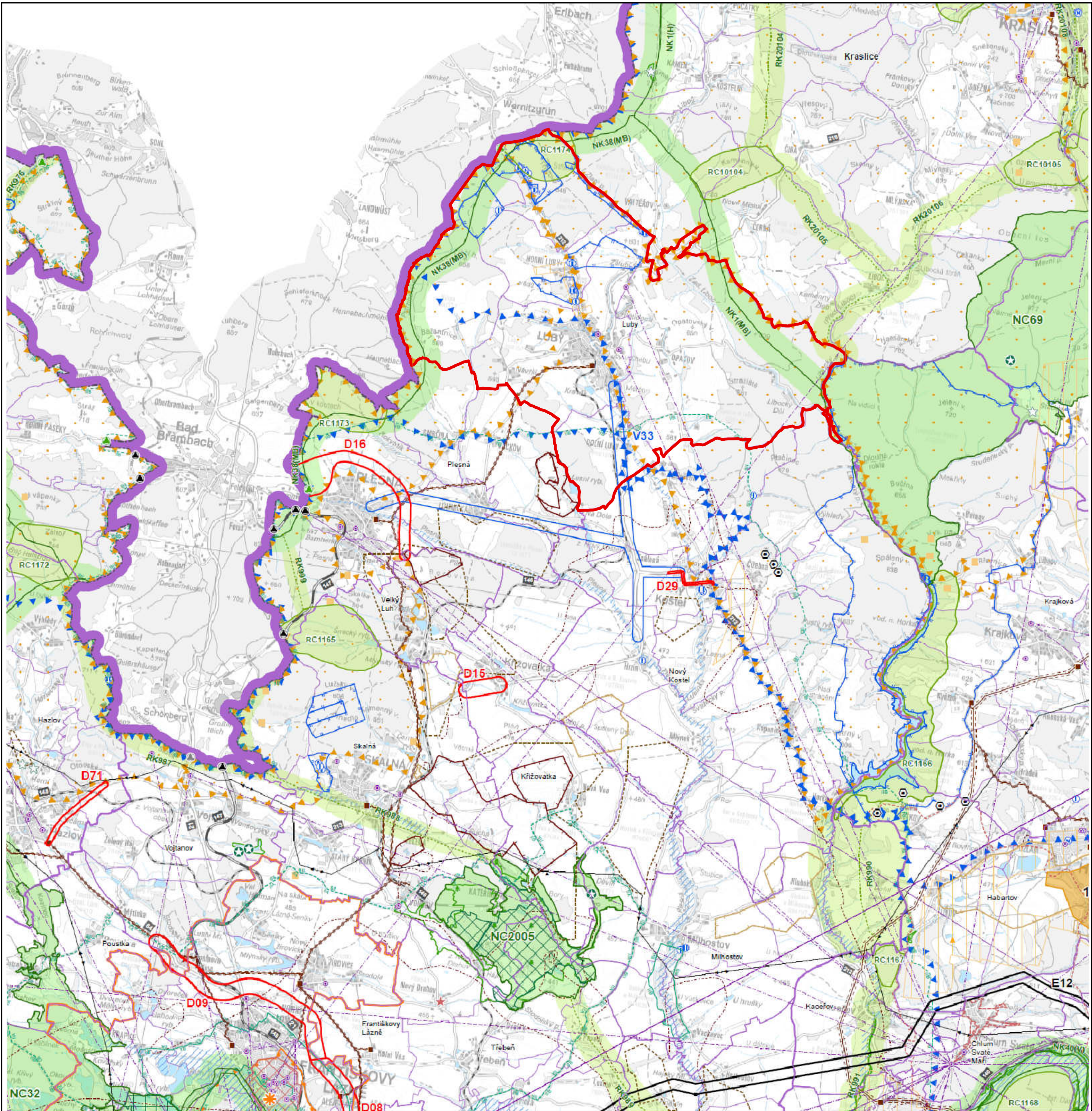
rezerva - plocha pro pro vodní nádrž (LAPV)

ROZVOJOVÉ PLOCHY

- 6

rozvojová plocha pro ekonomické aktivity
- 18

rozvojová plocha pro rekreaci a sport



JEVY INFORMATIVNÍ A LIMITY VYUŽITÍ ÚZEMÍ

DOPRAVNÍ INFRASTRUKTURA

- dálnice II.třídy
- silnice I.třídy
- silnice II.třídy
- mimoúrovňová křižovatka
- OP dálnice II.třídy
- celostátní železniční trať
- regionální železniční trať
- letišť veřejné s mezinárodním provozem
- letišť veřejné s vnitrostátním provozem
- osa přistávacího a vzletového koridoru
- ochranné pásmo letiště
- hraniční přechod silniční dopravy
- hraniční přechod na železnici
- hraniční přechod pro pěší, cyklo a hipo provoz
- hraniční přechod letecké dopravy

PŘÍRODA A KRAJINA

- hranice CHKO
- národní přírodní rezervace > 25 ha
- národní přírodní rezervace < 25 ha
- národní přírodní památka > 25 ha
- národní přírodní památka < 25 ha
- přírodní rezervace > 25 ha
- přírodní rezervace < 25 ha
- přírodní památka > 25 ha
- přírodní památka < 25 ha
- přírodní park
- NATURA 2000 - evropsky významná lokalita
- NATURA 2000 - ptačí oblast

ADMINISTRATIVNÍ ČLENĚNÍ

- hranice státu
- hranice kraje
- hranice obce s rozšířenou působností
- hranice obce

TECHNICKÁ INFRASTRUKTURA

- tepelná elektrárna
- větrná elektrárna
- elektrické vedení 400 kV
- elektrické vedení 220 kV
- elektrické vedení 110 kV
- rozvodna
- VTL plynovod
- regulační stanice plynu VTL
- bezpečnostní pásmo plynovodu
- hlavní RR spoje
- radiová stanice
- ochranné pásmo RR trasy
- ochranné pásmo produktovodu

VODNÍ HOSPODÁŘSTVÍ

- CHOPAV
- ochranné pásmo vodního zdroje I. stupně > 10 ha
- ochranné pásmo vodního zdroje I. stupně < 10 ha
- ochranné pásmo vodního zdroje II. stupně > 10 ha
- ochranné pásmo vodního zdroje II. stupně < 10 ha
- ochranné pásmo vodního zdroje nerozlišené > 10 ha
- ochranné pásmo vodního zdroje nerozlišené < 10 ha
- OP přírodního léčivého zdroje a zdroje přírodních minerálních vod I. stupně
- OP přírodního léčivého zdroje a zdroje přírodních minerálních vod stupně I.A
- OP přírodního léčivého zdroje a zdroje přírodních minerálních vod stupně I.B
- OP přírodního léčivého zdroje a zdroje přírodních minerálních vod II. stupně
- OP přírodního léčivého zdroje a zdroje přírodních minerálních vod stupně II.A
- OP přírodního léčivého zdroje a zdroje přírodních minerálních vod stupně II.B
- záplavové území Q100
- vodní tok
- vodní plochy a toky

KULTURNÍ A HISTORICKÉ DĚDICTVÍ

- městská památková rezervace > 25 ha
- městská památková rezervace < 25 ha
- vesnická památková rezervace < 25 ha
- městská památková zóna > 25 ha
- městská památková zóna < 25 ha
- vesnická památková zóna > 25 ha
- vesnická památková zóna < 25 ha
- krajinná památková zóna
- národní kulturní památka - bod
- národní kulturní památka - linie
- ostatní významné jevy památkové ochrany
- ochranné pásmo památek

NEROSTNÉ BOHATSTVÍ<sup>2</sup>

- dobývací prostor těžení
- dobývací prostor netěžení
- chráněné ložiskové území
- ložisko výhradní
- schválený prognózní zdroj
- sesuvné území aktivní < 25 ha
- sesuvné území potencionální > 25 ha
- sesuvné území potencionální < 25 ha
- poddolované území > 25 ha
- poddolované území < 25 ha

<sup>2</sup> Dobývací prostory, chráněná ložisková území a schválené prognózní zdroje jsou v případě vzájemného překryvu zobrazeny dle principu hierarchie funkčního využití (dobývací prostory) a územní ochrany (ostatní jevy).

LÁZNĚ

- lázeňské místo
- vnitřní lázeňské území
- vnější lázeňské území

Spolufinancováno z prostředků Evropského fondu pro regionální rozvoj

INTEGROVANÝ OPERAČNÍ PROGRAM

EVROPSKÁ UNIE  
EVROPSKÝ FOND PRO REGIONÁLNÍ ROZVOJ  
ŠANCE PRO VÁŠ ROZVOJ

MINISTERSTVO  
ROVNOSTI

www.strukturalni-fondy.cz/lop

Vypracoval :

Ing.arch. Erika Františková Kubalíková

Vedoucí projektu :

Ing.arch. Miroslav Míha

Vedoucí atelieru :

Ing.arch. Miroslav Míha

Stavěbní úřad :

Luby

Položovatel :

Městský úřad Cheb

Období :

Územní plán  
Luby

Formát :

A1

Číslo výkresu :

II.2.

Měřítko :

1:50 000

Datum :

2/2021

Číslo :

VÝKRES ŠIRŠÍCH VZTAHŮ

Úplné znění ÚP po vydání Změny č.1