

Pozemky určené k výstavbě rodinných domů

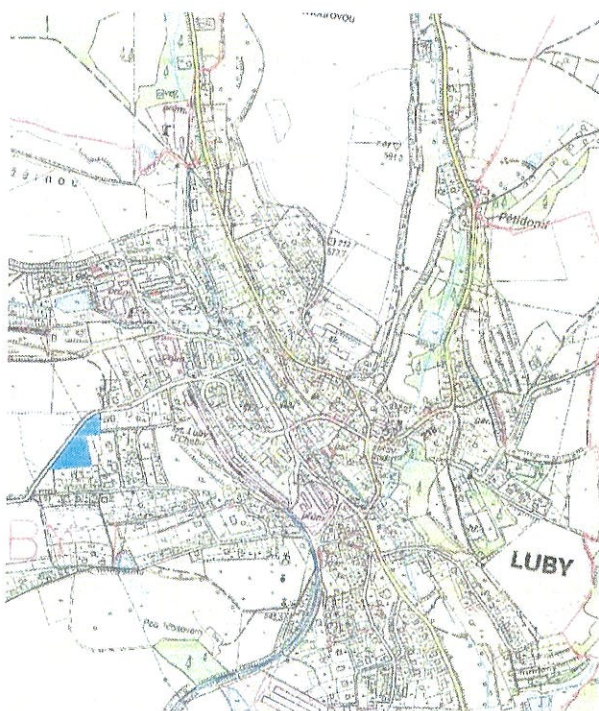
Lokalita č.1

Pozemek – stavební parcela č. **1161/2** v katastrálním území **Luby I**

Plocha 6 812 m² v zastavěném území obce.

Jedná se o ornou půdu, BPEJ 72911, výstavba si vyžádá odnětí ze ZPF (zemědělského půdního fondu). Územním plánem je pozemek využitelný jako BI – bydlení v rodinných domech městské a příměstské a určuje funkční využití této rozvojové plochy pro zástavbu v rodinných domech v návaznosti na zastavěné území ve vazbě na stávající obytnou zástavbu. Pozemek není zasíťován. Vjezd na pozemek je z místní komunikace Luby - Vackov, sjezd není vybudovaný. Pozemek se nachází na východním okraji města Luby, po levé straně silnice za restaurací U Moravů, navazuje na zahrádky rodinných domů Růžového Vrchu.

Cena dle Pravidel pro prodej pozemků – www.mestoluby.cz



Pozemky určené k výstavbě rodinných domů

Lokalita č.2

Pozemek – stavební parcela č. **1257/6** v katastrálním území **Luby I**

Plocha 16 619 m² v zastavěném území obce.

Jedná se o ornou půdu, BPEJ 72911 + 72941, výstavba si vyžádá odnětí ze ZPF (zemědělského půdního fondu). Územním plánem je pozemek využitelný jako BI – bydlení v rodinných domech městské a příměstské a určuje funkční využití této rozvojové plochy pro zástavbu v rodinných domech v návaznosti na zastavěné území města ve vazbě na stávající obytnou zástavbu (RD). Pozemek není zasíťován. Vjezd na pozemek je z místní komunikace Luby - Vackov, sjezd není vybudovaný. Pozemek se nachází na V okraji města Luby, po pravé straně silnice ihned za restaurací U Moravů, pozemek umožňuje výhled na údolí Lubů, golf a Pětídomí.

Cena dle Pravidel pro prodej pozemků – www.mestoluby.cz



Pozemky určené k výstavbě rodinných domů

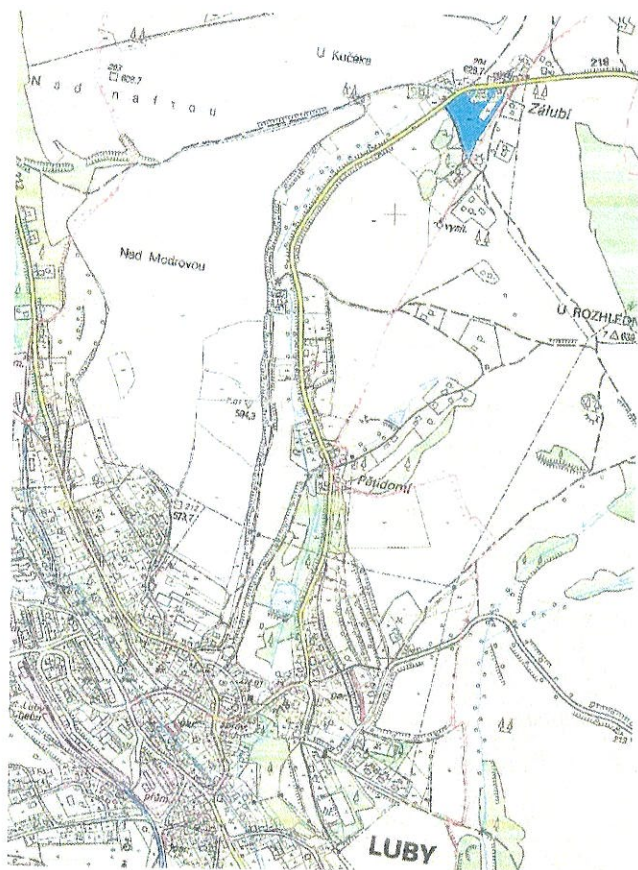
Lokalita č.3

Pozemek – stavební parcela č. 2237/3 v katastrálním území Luby I

Plocha 7681 m², pozemek lze rozparcelovat na jednotlivé stavební parcely.

Nachází se v zastavěném území obce. Jedná se o ornou půdu, BPEJ 72904, 72914, výstavba si vyžádá odnětí ze ZPF (zemědělského půdního fondu). Územním plánem je pozemek využitelný jako BV – bydlení v rodinných domech venkovské a určuje funkční využití této rozvojové plochy. Pozemek není zasíťován. Vjezd na pozemek je z místní komunikace odbočující ze silnice II. tř. č. 218 Luby - Kraslice, sjezd na pozemek není vybudovaný. Pozemek se nachází na S okraji města Luby, v místní části Zálubí.

Cena dle Pravidel pro prodej pozemků – www.mestoluby.cz



Pozemky určené k výstavbě rodinných domů

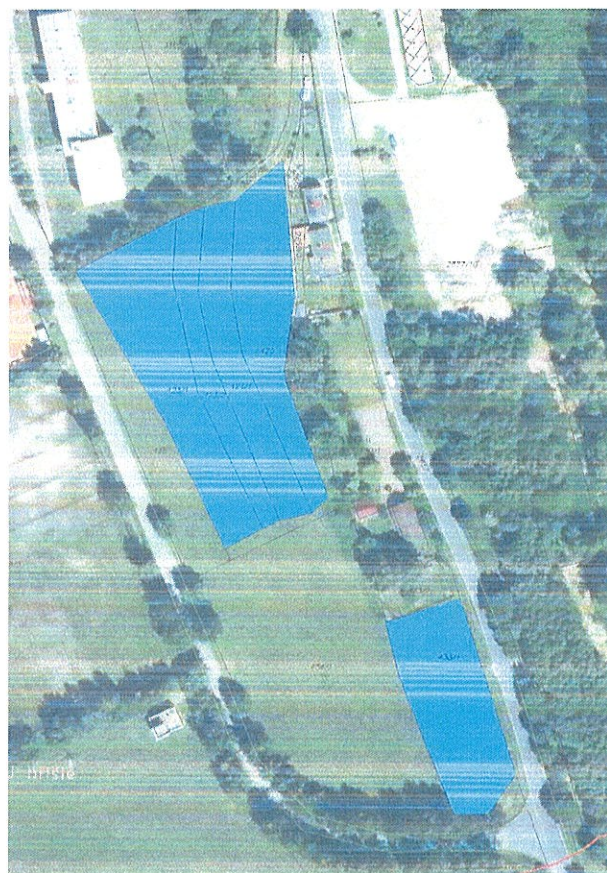
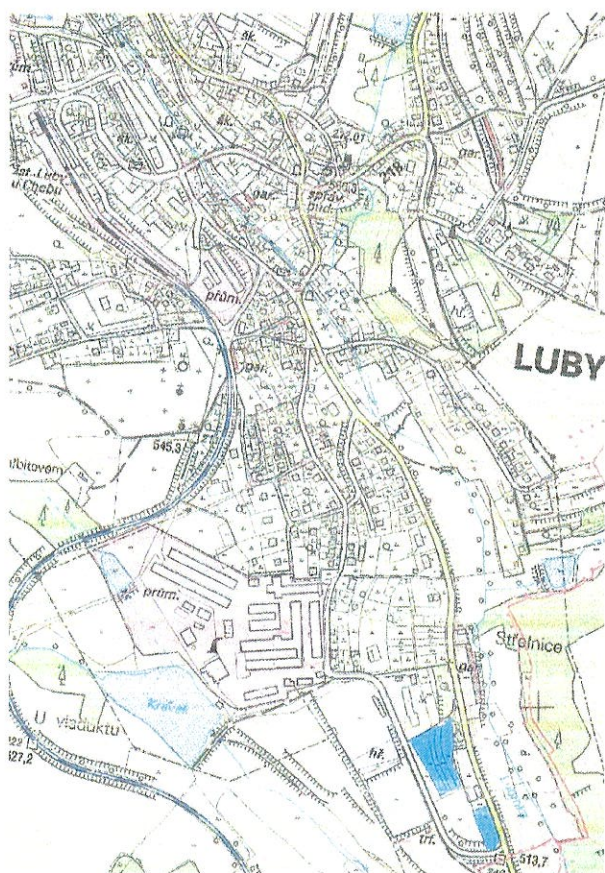
Lokalita č.4

Pozemky – parcely č. 423/1, 423/2, 424/1, 425 a 433/1 vše v katastrálním území **Luby I**

Celková plocha lokality je 5489 m² (423/1, 423/2, 424/1, 425) a 1708 m² (433/1), pozemky lze rozparcelovat na jednotlivé stavební parcely. Nachází se v zastavěném území obce.

Jedná se o ornou půdu, BPEJ 72914, 75800, výstavba si vyžádá odnětí ze ZPF (zemědělského půdního fondu). Územním plánem je pozemek využitelný jako BI – bydlení v rodinných domech městské a určuje funkční využití této rozvojové plochy na přirozeně se rozvíjející stabilizovanou plochu městského a příměstského bydlení v návaznosti na stávající obytnou zástavbu. Pozemek není zasíťován. Pozemek se nachází na jižním okraji města Luby, při vjezdu do města od Chebu mezi hlavní komunikací pro tranzitní dopravu (silnice II/212) a místní účelovou komunikací vedoucí ke Strunálu.

Cena dle Pravidel pro prodej pozemků – www.mestoluby.cz



Pozemky určené k výstavbě rodinných domů

Lokalita č.5

Pozemek – parcela č. **1201/3** v katastrálním území **Luby I**

Celková plocha lokality je 12139 m², pozemek lze rozparcelovat na jednotlivé stavební parcely. Nachází se v zastavěném území obce.

Jedná se o ovocný sad, BPEJ 72911, výstavba si vyžádá odnětí ze ZPF (zemědělského půdního fondu). Územním plánem je pozemek využitelný jako BI – bydlení v rodinných domech městské a určuje funkční využití této lokality jako hlavní rezidenční oblast města s potenciálem dalšího rozvoje pro bydlení. Pozemek není zasíťován. Pozemek se nachází na uvnitř zástavby v místní části Růžový Vrch, v blízkosti vlakového nádraží. Cena dle Pravidel pro prodej pozemků – www.mestoluby.cz

